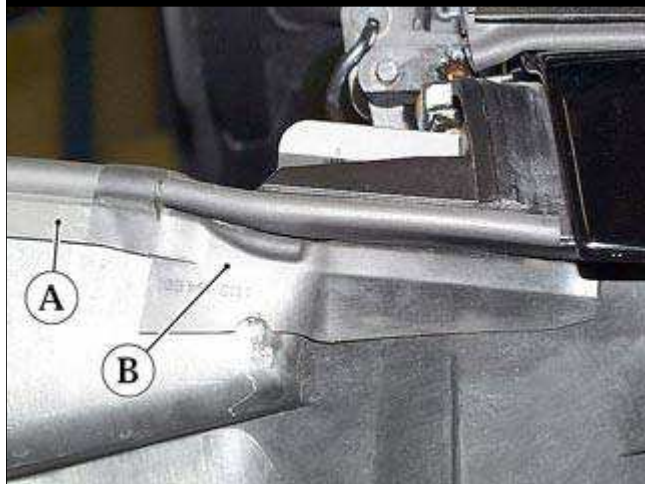


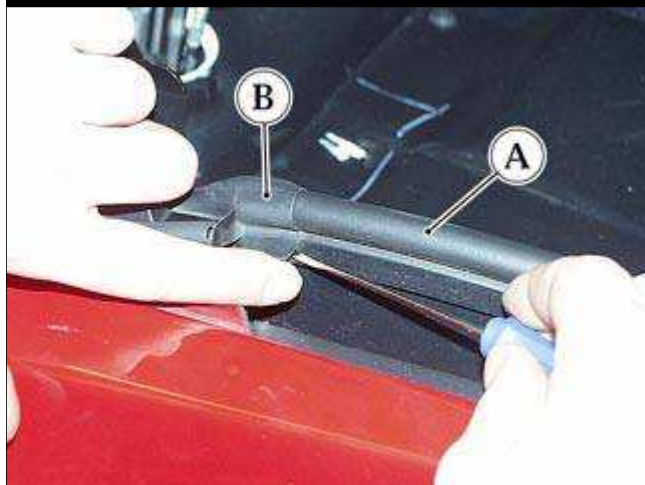
N3.02 更换软顶凹窝密封件



软顶机架和盖之间的密封通过周围密封圈（**(A)**）和末端的两个外部密封圈（**(B)**）提供。

更换周围密封条（A）

此密封条可以在软顶安装在车辆上的情况下进行更换。



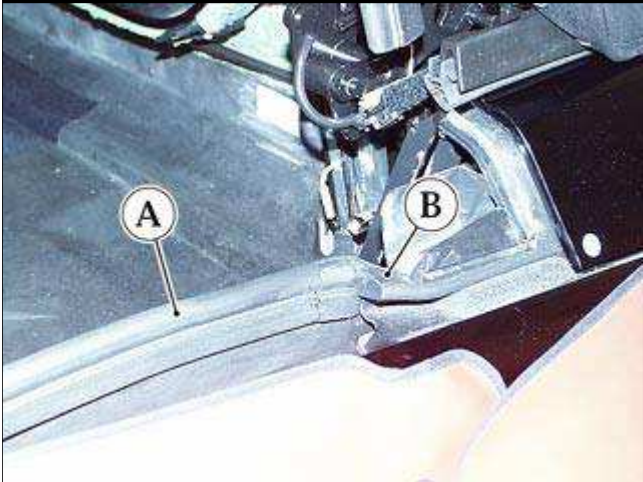
- 更换周围密封条（**(A)**）是一个简单的操作，因为它只是简单地插入凹窝的上部边缘并粘接到凹窝末端的成型密封条上。
- 使用一个小螺丝刀从成型密封条（**(B)**）分离周围密封条（**(A)**）的末端（小心不要损坏前者）。

中国汽车技师俱乐部
QQ:583622708

型号: Scuderia Spider 16M Europe - 更换软顶凹窝密封件



- 从壳体凹窝边缘拉出周围密封条（**(A)**）并更换它。

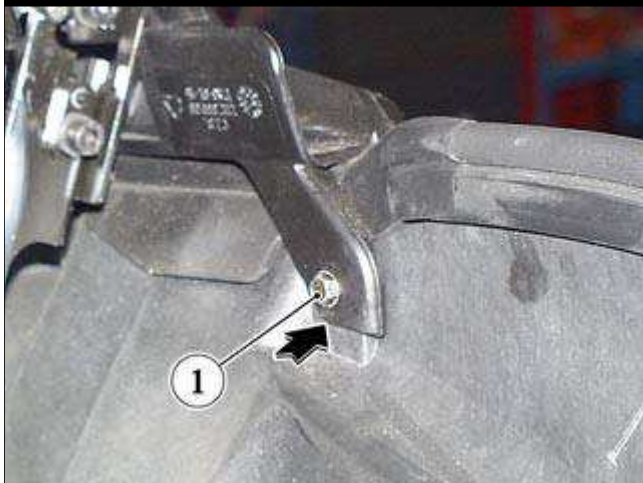


- 将新的周围密封条（**(A)**）定位在凹窝边缘上（不要拉伸它）。
- 稍微抬起成型密封条（**(B)**）的末端，以便易于将各部分粘接在一起。

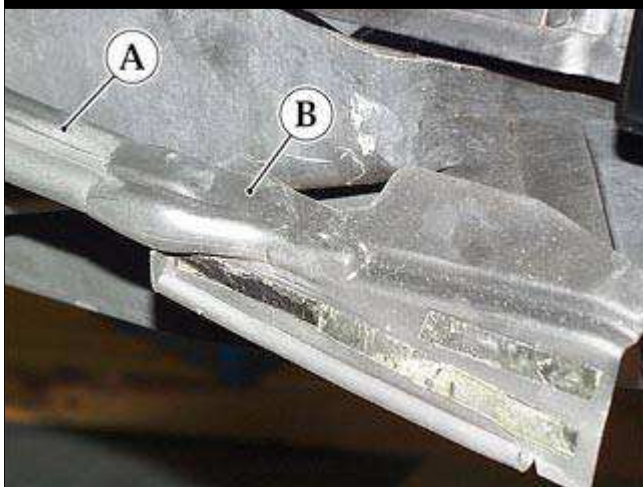
- 将密封条压入其座中，以使它粘接到凹窝边缘，并检查确认周围密封条已均匀布置在凹窝边缘上且没有任何点受到应力。

更换成型密封条（**(B)**）

成型密封条只在软顶已从车辆上拆下后才能更换。

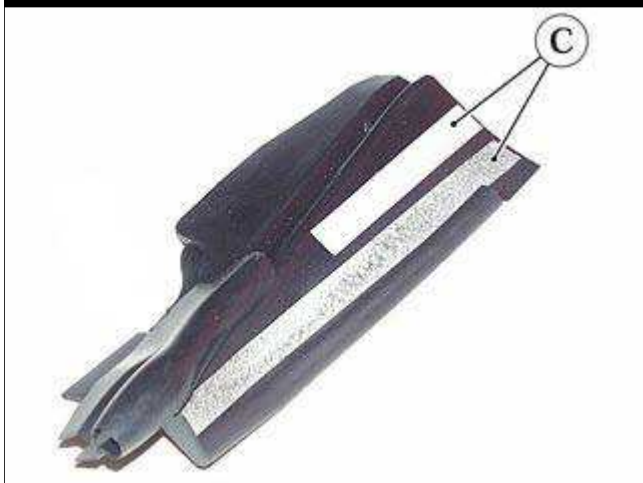


- 标记防翻滚保护杆前盖延伸部分相对于软顶凹窝的位置，然后松开凹窝内的侧面紧固螺钉（**(1)**）。

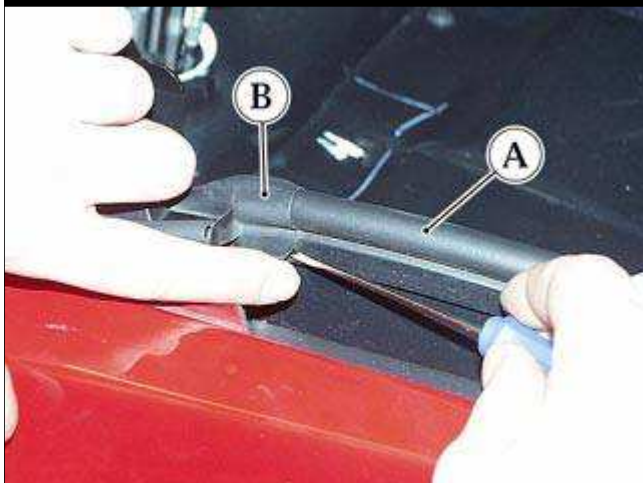


- 从防翻滚保护杆前盖下部表面，克服双面胶带的阻力，分离成型密封条（**(B)**）的外侧。
- 从凹窝边缘拉出成型密封条（**(B)**）和周围密封条（**(A)**）的一部分。

- 分离两个密封条并将周围密封条重新安装到凹窝边缘。

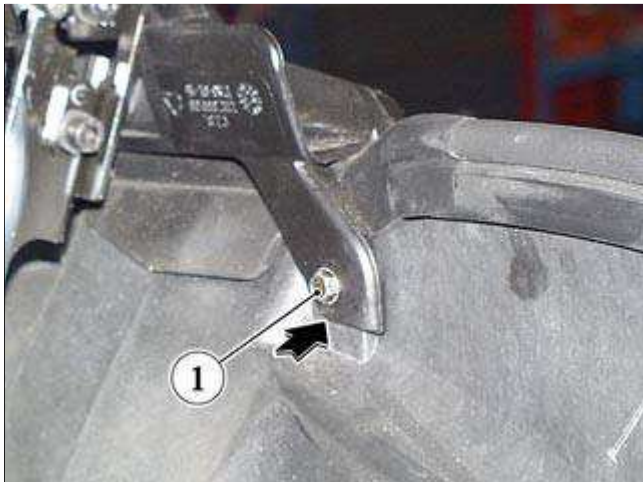


- 在安装之前检查并确认新的部件装备双面胶带 **(C)**。



- 将新的成型密封条 **(B)** 安装到凹窝边缘上，以使它粘接到壁上并与周围密封条对齐。
- 粘接周围密封条 **(A)** 的末端（使用螺丝刀抬起成型密封条 **(B)** 的末端）。

型号: Scuderia Spider 16M Europe - 更换软顶凹窝密封件



- 检查防翻滚保护杆前盖延伸部分相对于软顶凹窝的位置，然后拧紧螺钉（**(1)**）。



- 拆卸保护双面胶带(**C**)，然后将成型密封条(**B**)粘接到防翻滚保护杆前盖的下部表面。

中国汽车技师俱乐部
QQ:583622708